

2023

Éves összefoglaló energetikai szakreferenci jelentés

SOURCING Hungary Kft.



CÉGADATOK

TEXTRADE Korlátolt Felelősségű Társaság

Székhely címe: 8043 Iszkaszentgyörgy, Városkapu Üzletház 622/1. hrsz.
Telephelyek száma: 2

FŐ ENERGHIAFELHASZNÁLÁSI ADATOK

VILLAMOS ENERGHIA

<1 GWh

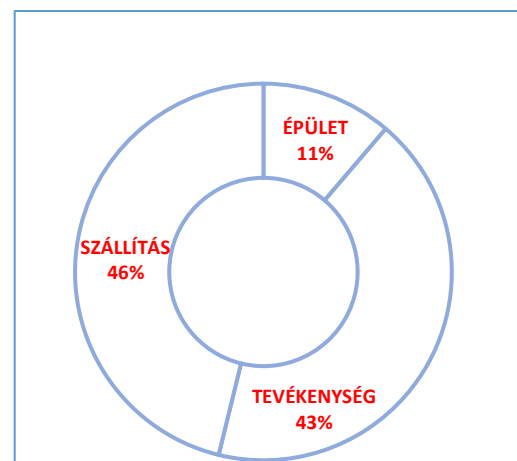
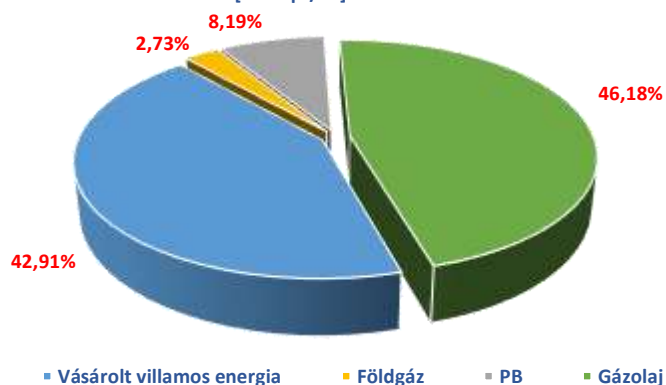
FÖLDGÁZ

500-1 000 000 m3 között

TÁVHŐ

0 GJ

ENERGHIAMÉRLEG [MWhpr/év] TEXTRADE Kft. összesen 2023.

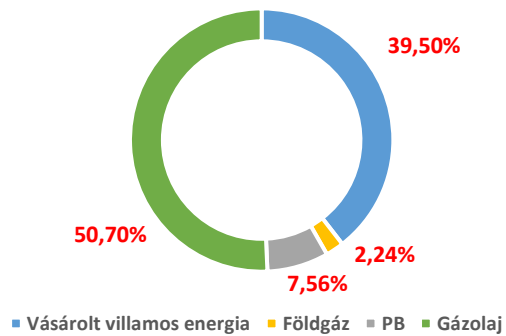


A FELHASZNALT ENERGIA CO₂ KIBOCSÁTÁSA

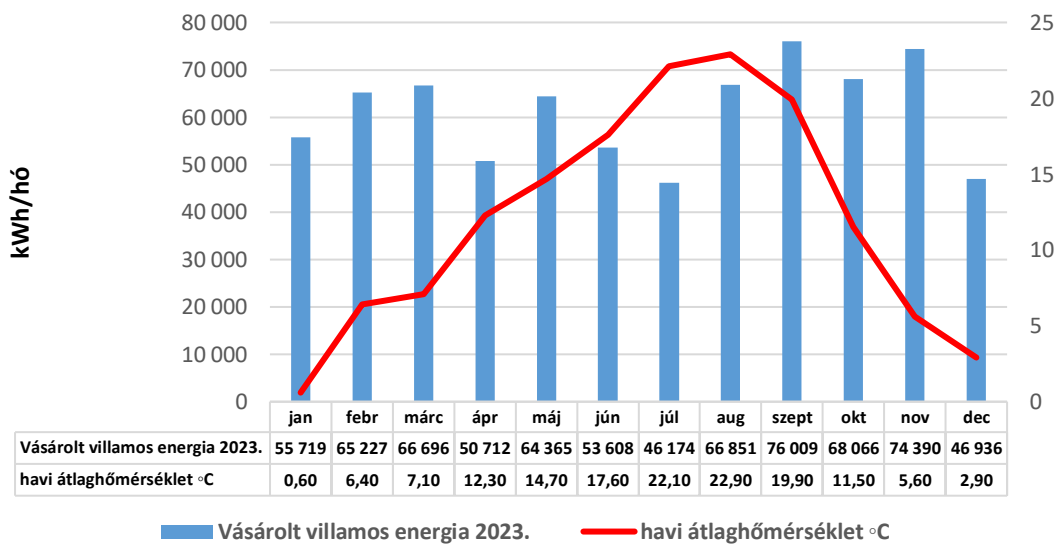
1 053 tonna



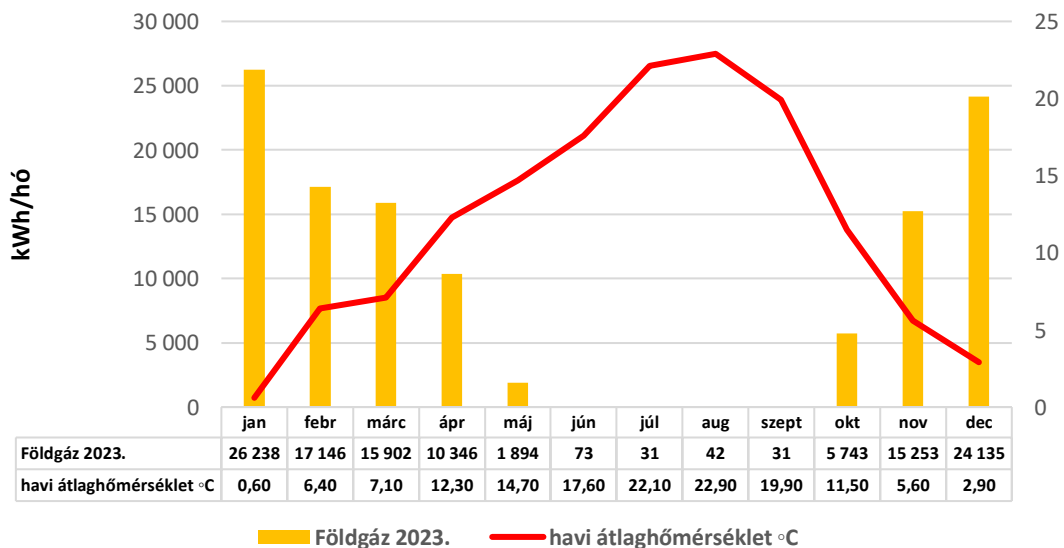
CO₂ kibocsátás megoszlása energiahordozónként



HAVI ENERGIAFELHASZNÁLÁS-TEXTRADE Kft. összesen



HAVI ENERGIAFELHASZNÁLÁS-TEXTRADE Kft. összesen



SZEMLÉLETFORMÁLÓ TEVÉKENYSÉGEK

Passzív elérés: **100%**

Aktív elérés: **0** fő

ENERGIAHATÉKONYSÁGI JAVASLATOK



Ajánlott figyelembevenni a energiahatékonysági kötelezettségi rendszerben elszámolható, 17/2020. (XII. 21.) MEKH rendelet I. mellékletekében is szereplő fejlesztési javaslatokat. A fejlesztések megvalósításával energiamegtakarítás érhető el, ami korlátozottan forgalomképes vagyoni értékű jogot képez, Auditáló szervezet hitelesítésével értékesíthető ezzel javítva a beruházások megtérülését és növelve a cég energiahatékonysági törekvéseit.