

2021

Éves összefoglaló energetikai szakreferenci jelentés

SOURCING Hungary Kft.



CÉGADATOK

TEXTRADE Korlátolt Felelősségű Társaság

Székhely címe: 8043 Iszkaszentgyörgy, Városkapu Üzletház 622/1. hrsz.
Telephelyek száma: 2

FŐ ENERGIAFELHASZNÁLÁSI ADATOK

VILLAMOS ENERGIA

<1 GWh

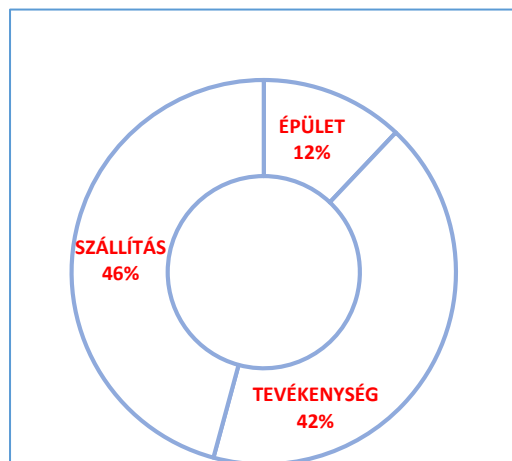
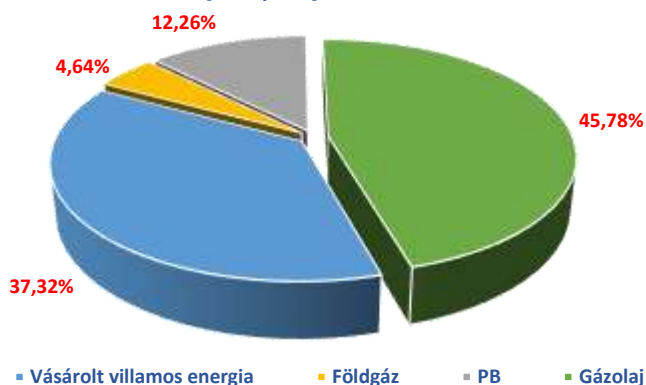
FÖLDGÁZ

500-1 000 000 m3 között

TÁVHŐ

0 GJ

ENERGIAMÉRLEG [MWhpr/év] TEXTRADE Kft. összesen 2021.

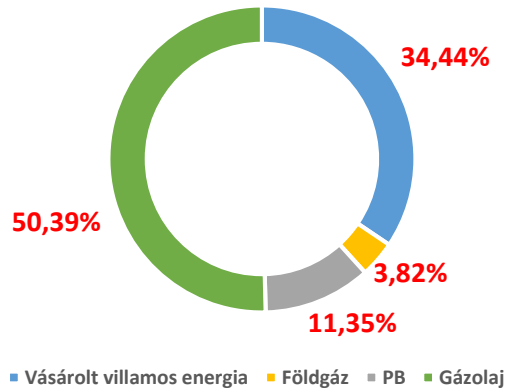


A FELHASZNÁLT ENERGIA CO₂ KIBOCSÁTÁSA

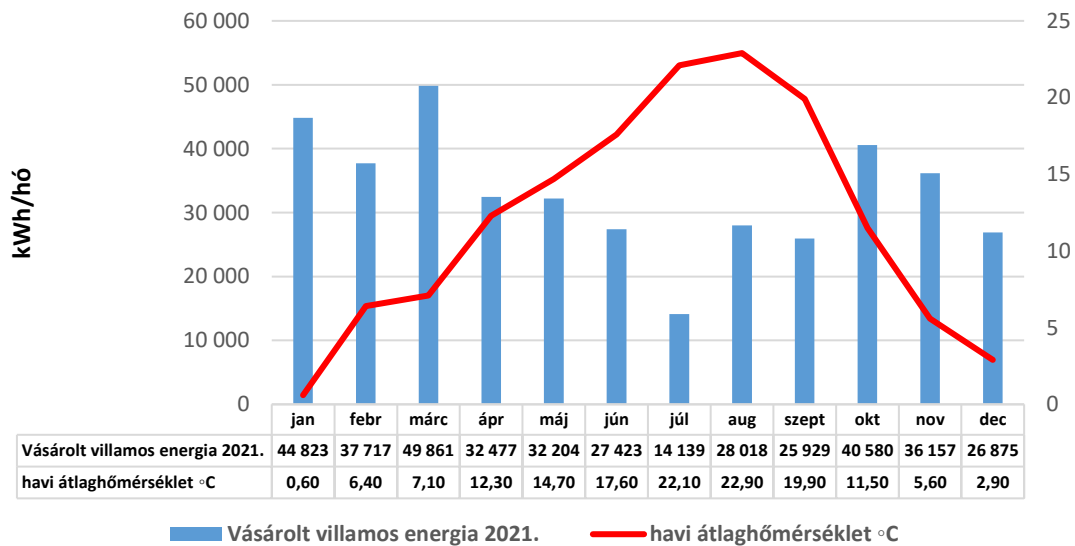
651 tonna



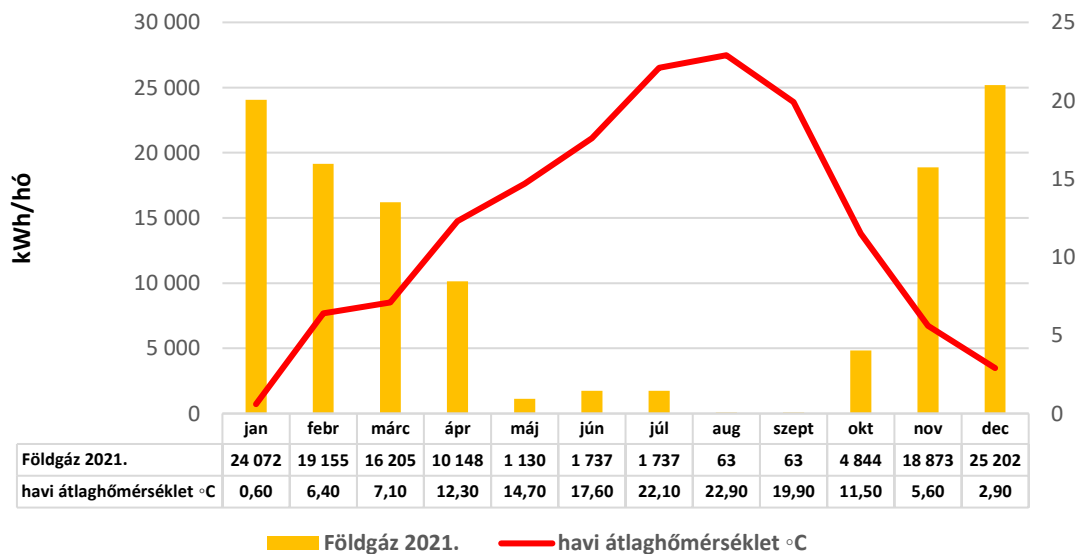
CO₂ kibocsátás megoszlása energiahordozónként



HAVI ENERGIAFELHASZNÁLÁS-TEXTRADE Kft. összesen



HAVI ENERGIAFELHASZNÁLÁS-TEXTRADE Kft. összesen



SZEMLÉLETFORMÁLÓ TEVÉKENYSÉGEK

Passzív elérés: **100%**

Aktív elérés: **0** fő

ENERGIAHATÉKONYSÁGI JAVASLATOK



világításkorszerűsítés, fázisjavítás, napelemes rendszer telepítése, hagyományos kazán cseréje kondenzációs kazánra, sűrített levegő kompresszor hulladékhő-hasznosítás, füstgáz hőhasznosítás, inverteres split klíma, közvetett szabadhűtéses rendszer, elektromos gépkocsik targoncák használata hidraulikai besabályozások, nyílászárócsere, homlokzati illetve födémszigetelések